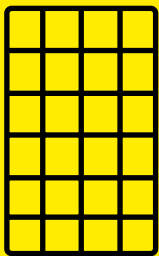
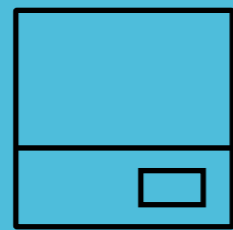
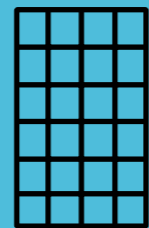
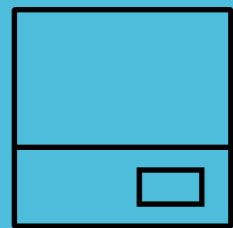
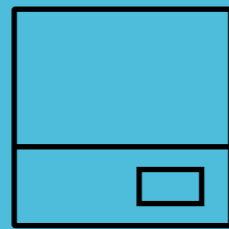
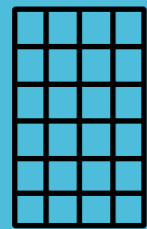
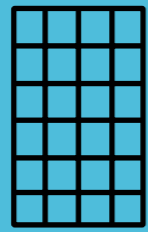


DEIN MODUL- KATALOG



SOLARMODULE

Für Modul:Experten*innen



Für Modul: Experten*innen

Dein Produktkatalog für Solarmodule

Effizient, perfekt verarbeitet und volle Garantie – für den Ertrag einer Photovoltaikanlage sind die Solarmodule mehr als die halbe Miete.

Unsere Modul:Experten*innen geben dir in diesem Katalog einen umfassenden Einblick in unser Solarmodulsortiment. Als einer der größten PV-Großhändler in Europa helfen uns unsere engen Partnerschaften zu innovativen Herstellern, dir ein breites Produktportfolio zu bieten. Vom Standardmodul mit der neusten Zelltechnik, über Hochleistungsmodule bis zum Freiflächenmodul – bei uns findest du die passenden Module für jedes Projekt.

Solltest du bei der Produktwahl einmal hängen, unterstützen dich deine Memodo Ansprechpartner*innen.

Wir machen dich außerdem fit für die Energiezukunft. In unseren Webinaren tankst du Modul-Wissen und neue Trends – und das komprimiert und praxisnah. Zusammen kurbeln wir den Energiemarkt an. **Bist du dabei?**



„Um das perfekte Modul zu finden, solltest du zum Beispiel den Wirkungsgrad, die Größe, die Leistung pro m², die Garantien, die Wind- und Schneelasten sowie die Zertifikate unter die Lupe nehmen. Natürlich spielt für deine*n Kunden*in auch die Optik eine Rolle. Schwarze Module sind sehr schick, heizen sich aber auch schneller auf.“

(Magdalena Forchhammer, Modul:Expertin bei Memodo)

Seite

10

JinkoSolar



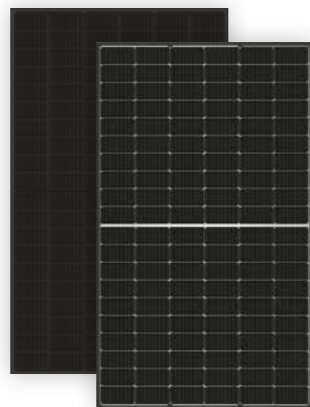
Jinko Solar

Der derzeitige Weltmarktführer JinkoSolar beweist sich seit vielen Jahren unter den Großen der Solarbranche und konnte schon mehrere Effizienzrekorde brechen. JinkoSolar setzt auf eine nachhaltige Wertschöpfungskette.

Seite

11

Jolywood



 中来股份
JOLYWOOD

Der Marktführer für N-Type-Zellen aus China zählt zu den „rising stars“ der Branche. Mit der Munich RE an seiner Seite steht Jolywood für Planungs- und Investitionssicherheit. Die Produkte bieten viel Qualität, was mit überdurchschnittlich hohen Garantien unterstrichen wird.

Seite

12

Aiko



AIKO 

Bisher war Aiko Solar nicht bekannt als Modulhersteller dafür aber als Welt größter Waferhersteller. Jetzt startet das Unternehmen mit eigenen Modulen inkl. eigener Zelltechnologie in den Markt. Die n-Type ABC-Module halten den aktuellen Moduleffizienzrekord.

Seite

13

LONGi Solar



LONGi

LONGi Solar konzentriert sich seit über 20 Jahren auf monokristalline Silizium-Wafer und -Module. Sie entwickelten sich zum weltweit führenden Hersteller dieser Technologie. 2022 lieferte LONGi über 50 GW Module der HI-MO 5 Serie aus.

Seite

17

SolarEdge

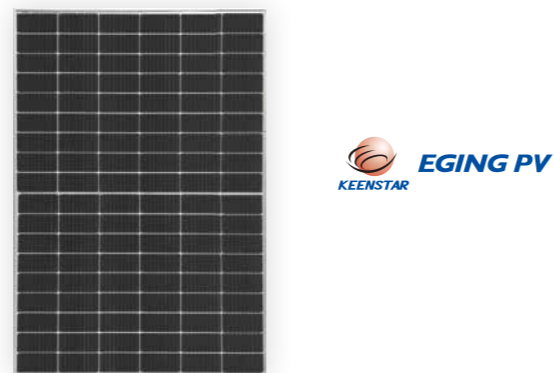


Alles aus einer Hand. Der bekannte Wechselrichterhersteller bietet dir auch Solarmodule mit integrierten Leistungsoptimierern an. SolarEdge steht für vielseitige und intelligente Lösungen für Photovoltaik-Anlagen im Eigenheim- und Gewerbesektor.

Seite

18

EGing

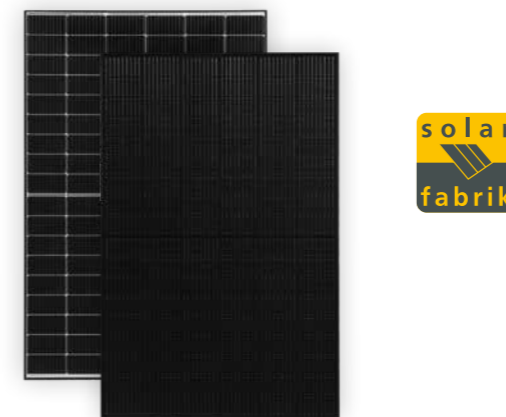


Das chinesische Unternehmen wurde 2003 gegründet und steht für Innovation, Qualität und ein gutes Preis-Leistungs-Verhältnis. EGing ist der erste an der A-Aktie in Shanghai notierte Solar-Hersteller reiner Solarzellen und Module auf dem PV-Markt.

Seite

19

Solar Fabrik

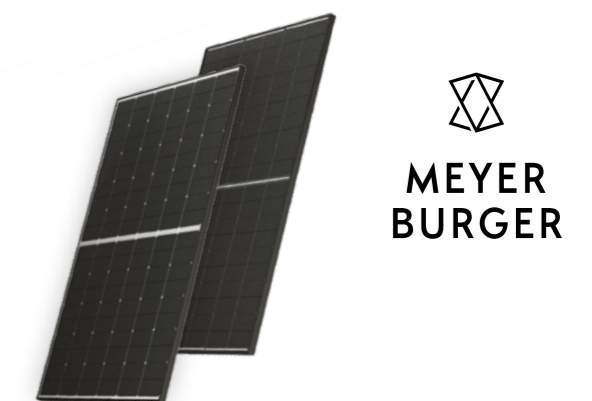


Das familiengeführte Unternehmen aus Deutschland punktet mit vielen Jahren Erfahrung im Solarmarkt, Sicherheit und Zuverlässigkeit. Die Module sind optisch top, bringen eine deutsche Garantie mit und liegen im gehobenen Leistungsbereich.

Seite

22

Meyer Burger



Meyer Burger fertigt seine Hochleistungsmodule mit selbst hergestellten Solarzellen „Made in Germany“ und legt bei seinen Produkten großen Wert auf einen nachhaltigen Produktlebenszyklus. Der deutsche Innovationsführer bringt 40 Jahre Erfahrung in der Modul-Produktion mit und steht für lange Garantien und Top-Qualität.

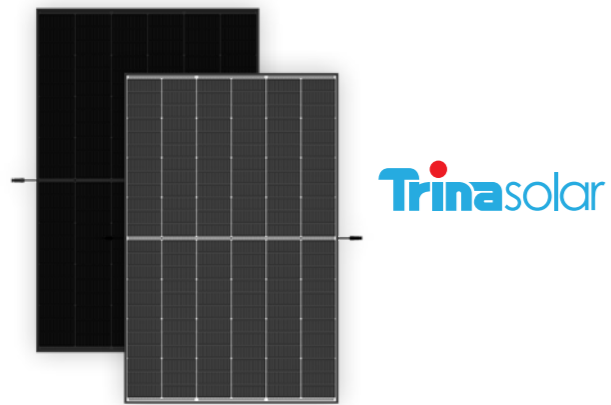
Seite

23

Seite

24

Trina Solar



Trina Solar wurde im Jahr 1997 gegründet und positionierte sich schnell als chinesischer Globalplayer im weltweiten Solarmarkt. Knappe 640 Patente, eine hohe Qualität und eine Innovation nach der anderen setzen klare Zeichen.

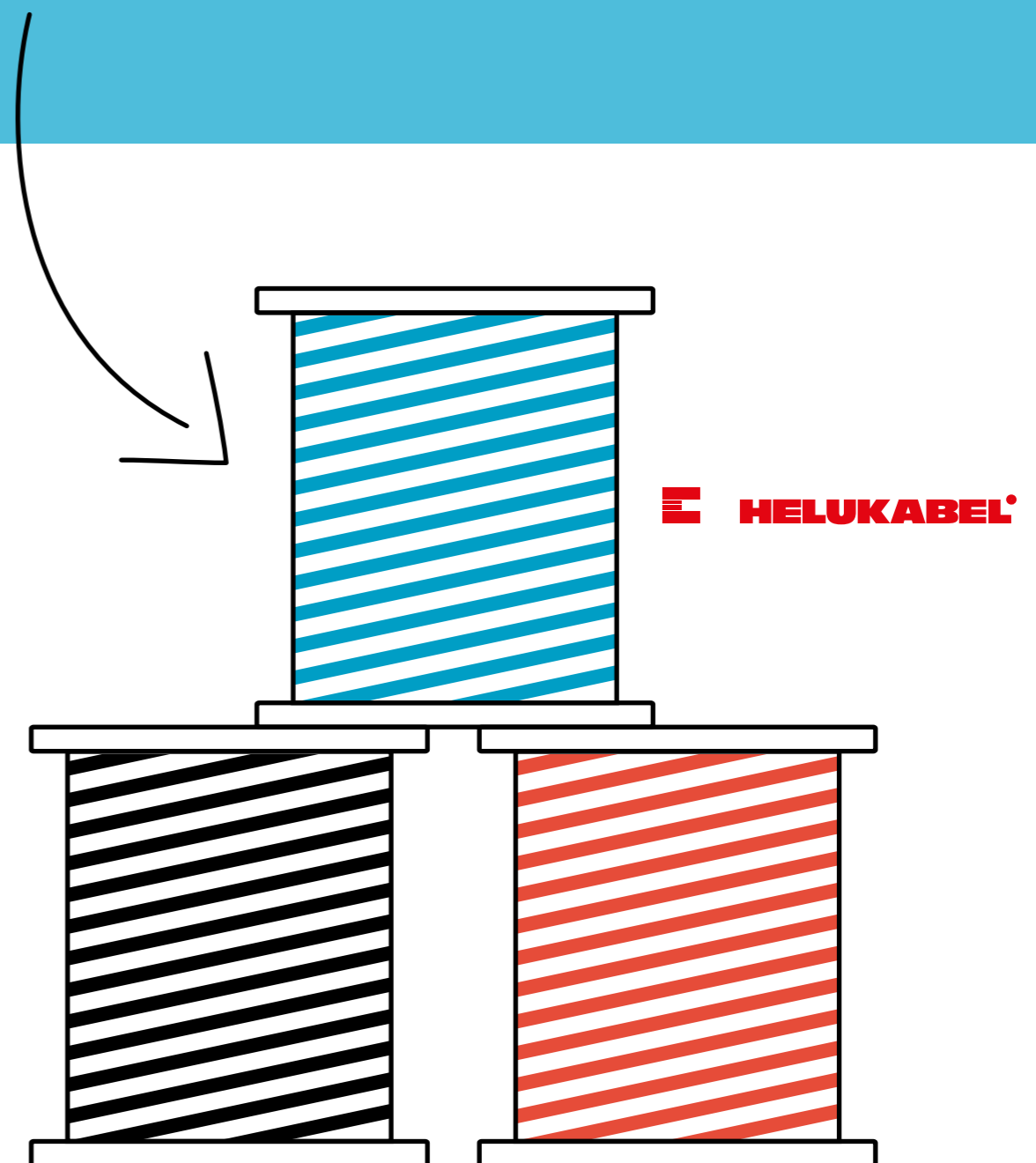
SunPower



Eine besondere Zelltechnologie macht die Solarmodule von SunPower sehr widerstands- und leistungsfähig. Seit 1985 gehört SunPower zu den weltweit führenden Unternehmen der Solarbranche und besitzt mehr als 800 Patente für Solartechnik.

HELUKABEL Solarflex

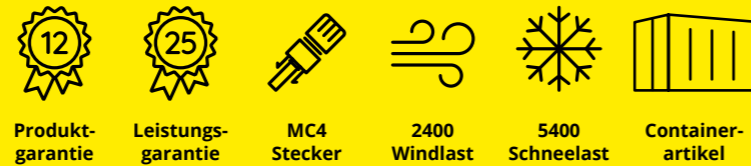
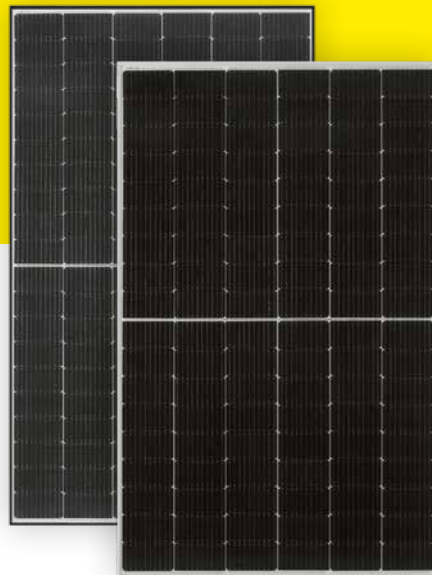
Geprüftes und TÜV-zertifiziertes Solarkabel nach EN 50618



JinkoSolar



Jolywood



JinkoSolar entwickelt seine Produkte stetig weiter und verbesserte so den Wirkungsgrad und die Haltbarkeit der Solarmodule bzw. Solarzellen in den letzten Jahren immer weiter.

Jinko Solarmodule zeichnen sich durch ein hervorragendes Preis-Leistungs-Verhältnis aus und werden häufig auch bei großen PV-Projekten eingesetzt.

Das börsennotierte Unternehmen wurde 2006 in Shanghai gegründet. JinkoSolar produziert sowohl Solarzellen als auch Module und vertreibt diese global. Mit seiner vertikal integrierten Wertschöpfungskette war JinkoSolar weltweit der größte Modullieferant in 2020.

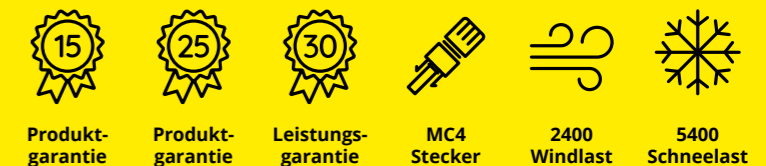
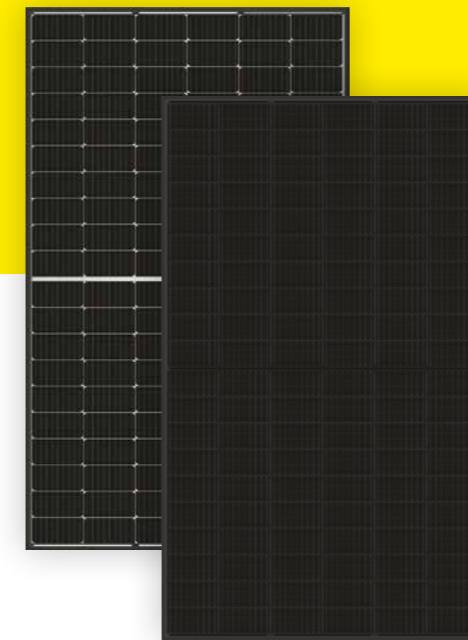
Einige JinkoSolar Module sind auch im Container bestellbar.



Aktuelle Modelle

Typ	Leistung	Technologie	Rahmenfarbe	Backsheet	Wirkungsgrad	Abmessungen (L x B x H in mm)
Tiger	370 – 380 Wp*	Tiling Ribbon	Schwarz	Weiß	21,24 – 21,81 %	1.692 x 1.092 x 30
Tiger Neo	420 – 425 Wp*	TOPCon	Schwarz	Weiß	21,51 – 21,76 %	1.722 x 1.134 x 30
Tiger Neo Rectangular	435 – 440 Wp*	TOPCon	Schwarz	Weiß	21,77 – 22,02 %	1.762 x 1.134 x 30
Tiger Neo Rectangular	425 – 435 Wp*	TOPCon	Schwarz	Schwarz	21,27 – 21,77 %	1.762 x 1.134 x 30
Tiger Pro	550 – 555 Wp*	PERC	Alu	Weiß	21,29 – 21,48 %	2.2278 x 1.134 x 35
Tiger Neo Bifazial	570 – 575 Wp*	TOPCon	Alu	Glas	22,07 – 22,26 %	2.278 x 1.134 x 30

* in 5 Wp Schritten



Die Jolywood Module sind sehr effizient, zeigen Innovationscharakter und ein sehr gutes Preis-Leistungs-Verhältnis. Die Produktgarantie ist abhängig vom Modultyp. Die lineare Leistungsgarantie von 30 Jahren auf alle Produkte steht für Planungssicherheit.

Besonders interessant ist der chinesische Hersteller für Gewerbeprojekte, da er mit der Munich RE einen starken und verlässlichen Partner für die Rückversicherung an seiner Seite hat. Erste Multi-MW-PV-Freiflächenprojekte wurden in Europa und Deutschland schon umgesetzt.

Jolywood ist weltweit führend in der Produktion von N-Type-Modulen sowie -Zellen und kommt auf eine Modulproduktion von 3 GW pro Jahr. Jolywood ist ein Tier-1-Hersteller, was für eine starke Finanzkraft spricht.



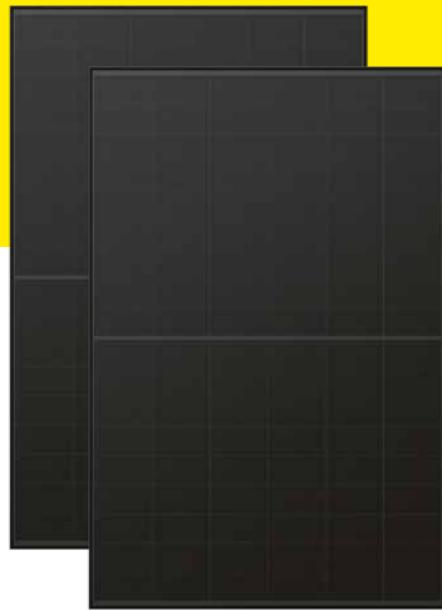
Aktuelle Modelle

Typ	Leistung	Technologie	Rahmenfarbe	Backsheet	Wirkungsgrad	Abmessungen (L x B x H in mm)
JW-HD120N-390W	390 Wp	TOPCon	Schwarz	Glas-weiß	21,38 %	1.756 x 1.039 x 30
JW-HD108N-415W	415 Wp	TOPCon	Schwarz	Glas-schwarz	21,25 %	1.722 x 1.134 x 30
JW-HD108N-420W	420 Wp	TOPCon	Schwarz	Glas-weiß	21,51 %	1.722 x 1.134 x 30
JW-HD108N-425W	425 Wp	TOPCon	Schwarz	Glas-weiß	21,76 %	1.722 x 1.134 x 30

Aiko

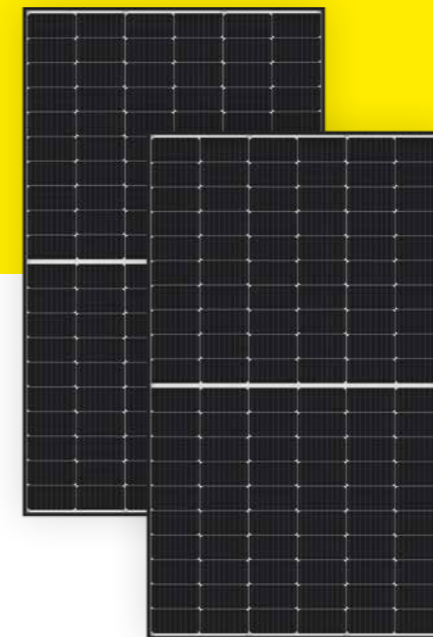


LONGi Solar



- Produkt-
garantie
- Leistungs-
garantie
- MC4
Stecker
- 2400
Windlast
- 5400
Schneelast
- Hochleis-
tungsmodul

Der bisher weltweit größte Hersteller von Solarzellen & Erfinder der n-Typ Zellen. Aiko Solar aus Shanghai, bringt 2023 auch eigene Module auf den Markt. Die Module mit der innovativen n-Typ ABC-Technologie verfügen über besonders hohe Wirkungsgrade. Damit sind sie besonders leistungsfähig.



- Produkt-
garantie
- Leistungs-
garantie
- MC4
Stecker
- 2400
Windlast
- 5400
Schneelast

LONGi Solar konzentriert sich seit über 20 Jahren auf monokristalline Silizium-Wafer und -Module. Vergangenes Jahr verließen über 50 GW HI-MO 5 Solarmodule das LONGi Lager.

LONGi ist weltweit führender Hersteller dieser Technologie und setzt auf Forschung und Innovation. Mit über 1.000 Forschenden in den Bereichen P-Type TOPCON, N-Type TOPCON, N-Type HJT, P-Type HJT stellt sich LONGi zukunftssicher auf.



Aktuelle Modelle

Typ	Leistung	Technologie	Rahmenfarbe	Backsheet	Wirkungsgrad	Abmessungen (L x B x H in mm)
AIKO-A445-MAH54Db	445 Wp	N-Typ ABC	Schwarz	Glas-schwarz	22,80 %	1.722 x 1.134 x 30
AIKO-A450-MAH54Mb	450 Wp	N-Typ ABC	Schwarz	Schwarz	23 %	1.722 x 1.134 x 30

Aktuelle Modelle

Typ	Leistung	Technologie	Rahmenfarbe	Backsheet	Wirkungsgrad	Abmessungen (L x B x H in mm)
LR5-54HIH-405M	405 Wp	PERC	Schwarz	Weiß	20,7 %	1.722 x 1.134 x 30
LR5-54HIH-410M	410 Wp	PERC	Schwarz	Weiß	21,0 %	1.722 x 1.134 x 30
Hi-MO 6 LR5-54HTB	430 Wp	HPBC	Schwarz	Schwarz	22,0 %	1.722 x 1.134 x 30

Gewerbe- und Großprojekte ahoi

Wir haben die passenden Speicher und Wechselrichter für dein Projekt

Wann lohnt sich ein Gewerbespeicher überhaupt?

Du willst mehr erfahren?
Scan mich!



PEAKPLAN

CUSTOM ENERGY SOLUTIONS

Vom Speicherexperte*in zum Energieexperten*in zum Lösungsanbieter – PEAKPLAN ist eine Marke der Memodo GmbH. Auf dem Weg zum optimalen Energiekonzept unterstützen wir euch gemeinsam mit unseren Partnern mit marktorientierten Services. Wir begleiten euch entlang der gesamten Wertschöpfungskette.

Hier scannen

Gut zu wissen!

Die wichtigsten Photovoltaik-Begriffe kurz erklärt



Monokristalline Photovoltaik-Module

Monokristalline Photovoltaik-Module besitzen eine homogene Kristallstruktur. Wegen ihres höheren Wirkungsgrades brauchen monokristalline Module weniger Fläche für die Erzeugung einer vergleichbaren Leistung als polykristalline Solarmodule. Ein kommerzielles Modul kommt mit 60 Solarzellen. Die Zellen sind meistens dunkelblau bis schwarz.

Halfcut = Halbzellentechnologie

Bei der Halbzellentechnologie sind die Zellen in zwei Hälften geteilt. Statt 60 Zellen haben die Module 120 Halbzellen. Positiver Effekt: Die elektrischen Verluste im Zellverbinder und Querverbinder werden weniger. Dadurch sinkt der elektrische Widerstand in der Verbindung und ermöglicht eine höhere Leistung.

Black black black

Solarmodule können „black“ sein und haben damit ein komplett schwarzes Design. Die Zellen, das Backsheet und auch der Rahmen sind schwarz. Black-Module sind besonders wegen ihrer edlen Optik im Residential-Bereich sehr beliebt.

Bifaziale Zelltechnologie

Bifaziale Solarmodule kommen mit beidseitig aktiven Zellen und einer lichtdurchlässigen Folie auf der Rückseite. Dadurch kann das auf der Vorderseite und auf der Rückseite einfallende Licht aufgenommen werden. Der Energieertrag liegt gegenüber einem klassischen Modul mit gleicher Nennleistung höher.

PERC-Zelltechnologie

Solarmodule mit Passivated Emitter Rear Cell (PERC)-Technologie besitzen auf der Rückseite der Solarzelle eine dielektrische Schicht (schwach- oder nichtleitende Schicht). Diese reflektierende Schicht ist mit winzigen Löchern übersät. Wird die Aluminium-Metallisierung aufgedampft, werden diese Löcher gefüllt. Dadurch wird dann der leitende Kontakt zum Wafer hergestellt. Die dielektrische Schicht reflektiert die eindringenden Sonnenstrahlen, das bringt einen höheren Ertrag.

N-Type-Zellen im Trend

Immer mehr Solarmodul-Hersteller setzen auf die N-Type-Technologie. Sie sorgt für einen geringeren Temperaturkoeffizienten und verringert die lichtinduzierte Degradation (LID). Bei N-Type-Zellen wird die Siliziumoberfläche mit Phosphor dotiert, sodass es zu keiner Bor-Sauerstoff-Reaktion kommen kann. Das macht das Modul insgesamt witterungsbeständiger. Langfristig steigt so die Lebensdauer von N-Type-Modulen.

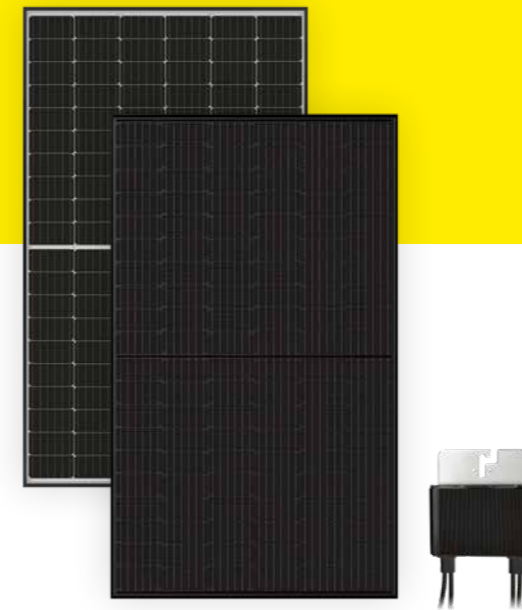
IBC-Zelltechnologie

IBC steht für „Interdigitated Back Contact“, was grundlegend dafür steht, dass die leitfähigen Kontakte auf der Rückseite der Zelle sind. Die Vorteile der IBC-zelltechnologie liegen darin, dass die Effizienz höher ist und die Zellen keine Leiterbahnen auf der Vorderseite haben und dadurch eine schöne schwarze Oberfläche haben. Bekannte Unterarten dieser Technologie sind die ABC Zellen von Aiko oder Maxeon von Sunpower.

Glas-Glas

Bei Glas-Glas-Modulen sitzen die Solarzellen zwischen 2 Glasscheiben. Glas-Glas-Module sind weniger wetterempfindlich und sehr stabil. Durch den transparenten Glas-Glas-Aufbau sind die Zellen oft bifazial, sodass das Sonnenlicht sowohl von der Vorder- als auch der Rückseite aufgenommen werden kann.

SolarEdge



solar**edge**

Der börsennotierte Wechselrichterhersteller bietet nun auch Solarmodule an. Das Besondere: Die Module von SolarEdge kommen mit integrierten Leistungsoptimierern.

Die mit Optimierer ausgestatteten Solarmodule passen zu Dächern mit Verschattungen oder verschiedenen Dachausrichtungen besonders gut. Durch gezieltes MPP-Tracking auf Modulebene kann aus jeder Photovoltaik-Anlage das Maximum herausgeholt werden. So wird über die Gesamtlaufzeit einer Photovoltaikanlage mehr Strom produziert. Außerdem kannst du mit Hilfe der Leistungsoptimierer jedes PV-Modul einzeln überwachen.

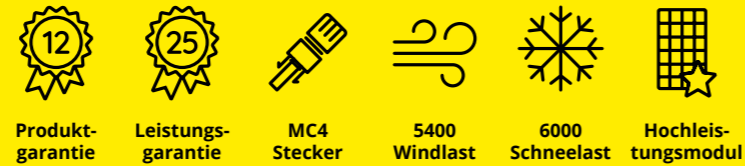
Durch den vormontierten Leistungsoptimierer in den Smartmodulen installierst du eine SolarEdge Anlage in Rekordzeit.

Wichtig: Die Module sind nur mit SolarEdge Wechselrichtern kompatibel.

Aktuelle Modelle

Typ	Leistung	Technologie	Rahmenfarbe	Backsheet	Wirkungsgrad	Abmessungen (L x B x H in mm)
SPV370-R60DBMG	370 Wp	PERC	Schwarz	Schwarz	20,31 %	1.755 x 1.038 x 40
SPV370-R60JWMG	370 Wp	PERC	Schwarz	Weiß	20,31 %	1.755 x 1.038 x 40
SPV375-R60JWMG	375 Wp	PERC	Schwarz	Weiß	20,59 %	1.755 x 1.038 x 40

EGing



Der an der A-Aktie in Shanghai notierte Solar-Hersteller EGing produziert seine Module zu 100 % selbst und voll automatisiert. Dafür stellt der Hersteller aus China pro Jahr eine Produktionskapazität von 1 GW für monokristalline Zellen sowie 1,3 GW für Module bereit.

Bei Bloomberg ist EGing mit bereits 190 Patenten als Tier 1-Hersteller gelistet. Mit einer eigenen Forschungsakademie entwickelt der Solarmodulproduzent seine Produkte außerdem kontinuierlich weiter. EGing steht neben der hohen Innovationskraft auch für Qualität und ein gutes Preis-Leistungs-Verhältnis.

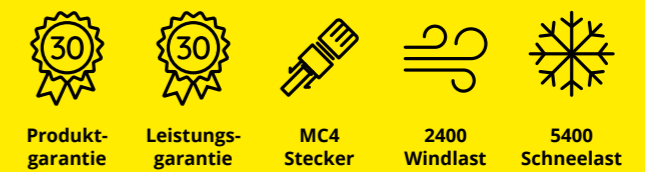
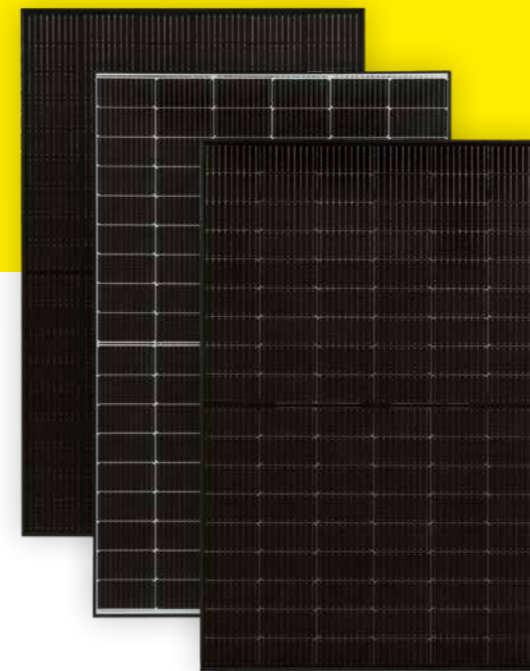
Wir bieten dir EGing Module in hohen Leistungsklassen für jedes Gewerbeprojekt an.



Aktuelle Modelle

Typ	Leistung	Technologie	Rahmenfarbe	Backsheet	Wirkungsgrad	Abmessungen (L x B x H in mm)
EG-400M54-HLV	400 Wp	PERC	Schwarz	Weiß	20,48 %	1.722 x 1.134 x 30
EG-540M72-HLV	540 Wp	PERC	Schwarz	Weiß	20,90 %	2.278 x 1.134 x 35

Solar Fabrik



Die Solarmodule glänzen mit hoher Effizienz, Sicherheit und Zuverlässigkeit. Die Produkt- und Leistungsgarantie liegt bei 30 Jahren. Sie sitzen somit im höheren Bereich. Solar Fabrik Module sind resistent gegen Umwelteinflüsse wie Ammoniak oder Salznebel und superbeliebt bei Eigenheim- und mittelgroßen Gewerbeprojekten.

Die Module der Solar Fabrik bieten eine zuverlässige deutsche Qualität, durchlaufen höchste Qualitätskontrollen und kommen mit einer deutschen Garantie. Das familiengeführte Unternehmen greift auf jahrelange Erfahrung in der PV-Branche zurück und weiß, was Installateure*innen und Endkunden*innen brauchen



Aktuelle Modelle

Typ	Leistung	Technologie	Rahmenfarbe	Backsheet	Wirkungsgrad	Abmessungen (L x B x H in mm)
Mono S4 Halfcut	415 Wp	PERC	Schwarz	Weiß	21,43 %	1.722 x 1.134 x 30
Mono S4 Halfcut Black	405 Wp	PERC	Schwarz	Schwarz	20,74 %	1.722 x 1.134 x 35
Mono S4 Innovation Powerline N	420 Wp	N-Type	Schwarz	Glas/Glas	21,50 %	1.722 x 1.134 x 30

PV-Module @ Memodo:

So suchen wir unsere Partner aus

Viele haben uns schon gefragt, wie wir unsere Solarmodule auswählen, auf welche Kriterien wir setzen und ob diese Module dann auch lieferbar sind. Genau auf diese Fragen gibt unser Vice President Christoph in diesem Interview Antworten.

Wie ist das Memodo-Modulportfolio aufgebaut?

Memodo setzt hier ganz klar auf starke Partner und Qualität. Im Hochleistungssegment arbeiten wir sehr eng mit den Firmen SolarEdge und SunPower zusammen. Für Residential-Anwendungen bieten wir außerdem Module von Trina Solar, Jinko Solar und LONGi Solar. Allesamt Tier-1-Hersteller und seit Jahren etablierte Marken in der Photovoltaikbranche. Solar Fabrik haben wir als deutsche Marke mit an Bord.

Im Projektbereich zählen wir stark auf Jinko Solar. Unsere Kunden*innen profitieren hier von starken Leistungsklassen und einem sehr guten Preis. Auch für den Projektbereich haben wir unsere Jollywood und Eging Module, die mit der Munich RE als Partner viel Investitionssicherheit bieten. Ein Jollywood Bestseller ist das Glas-Glas-Modul. Für Module made in Europe und Nachhaltigkeit steht Meyer Burger.

Worauf achtet Memodo ganz besonders bei der Auswahl der Lieferanten?

Wenn wir Modul-Partner unter die Lupe nehmen, zählt für Memodo nicht einfach nur der Preis und die Leistung der Module, sondern vor allem die Partnerschaft und wie nachhaltig das Unternehmen wirtschaftet. Neben den Garantienzeiten und der Gesellschaftsform des Herstellers sind auch die verwendeten Materialien ein wichtiges Detail, um die Qualität bzw. Sicherung dieser Garantien einschätzen zu können.

Erfahrungen haben gezeigt, dass Garantien ein Versprechen sind, das nicht jeder einhalten kann. Deshalb achten wir oft mehr auf die wirtschaftliche Situation des Unternehmens und die Qualität der Produkte als auf Garantieverprechen auf dem Papier.

Was empfehlst du Installateuren*innen bei der Modulauswahl?

Lass dich nicht von angeblich günstigen Solarmodulen locken. Wegen wenigen € würde ich keine Abstriche bei der Qualität machen.

Bei der Modulauswahl würde ich auf Folgendes achten:

- Wie lange ist der Hersteller auf dem Markt?
- Welche Gesellschaft steht hinter dem Hersteller?
- Wie ist das Solarmodul verarbeitet und wie sehen die Materialien aus?

Du darfst nicht vergessen, dass wir über ein Produkt reden, das für die nächsten 25 bis 35 Jahre (oder auch länger) die Stromversorgung eines Hauses sichern soll. Ich finde es fast schon fahrlässig, hier ein No-Name-Produkt zu verwenden, nur um ein paar € zu sparen. Schließlich soll Photovoltaik eine nachhaltige Investition sein.



Das ganze Interview gibts auf unserem Blog.

Meyer Burger



- Produkt-
garantie
- Leistungs-
garantie
- MC4
Stecker
- 2400
Windlast
- 5400
Schneelast

Die Meyer Burger Solarmodule werden in der Schweiz entwickelt und nur in Deutschland produziert, ein durch und durch europäisches Produkt also. Bei der Zelltechnologie setzt Meyer Burger auf weiterentwickelte Heterojunction-Zellen kombiniert mit der patentierten SmartWire-Technologie. Das Ergebnis sind hocheffiziente PV-Module, die sich durch beste Schwachlichteigenschaften auszeichnen und sehr widerstandsfähig sind.

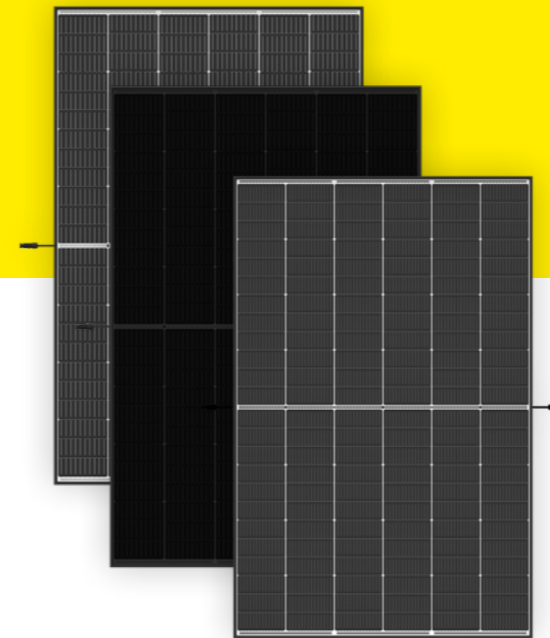
Meyer Burger Module gibt es in der Glas-Glas-Variante und mit schwarzem oder weißem Backsheet. Schon lange bekannt aus der Uhrenindustrie steht der Schweizer Hersteller seit mehr als 20 Jahren für neue Maßstäbe in der Photovoltaik-Branche.

Nachhaltigkeit wird bei Meyer Burger großgeschrieben. Sie setzen auf eine ressourcenschonende Wertschöpfungskette, komplett recycelbare, bleifreie Produkte und kurze Transportwege.

Aktuelle Modelle

Typ	Leistung	Technologie	Rahmenfarbe	Backsheet	Wirkungsgrad	Abmessungen (L x B x H in mm)
White	385 Wp	Heterojunction	Schwarz	Weiß	20,9 %	1.767 x 1.041 x 35
White	395 Wp	Heterojunction	Schwarz	Weiß	21,5 %	1.767 x 1.041 x 35
White	400 Wp	Heterojunction	Schwarz	Weiß	21,7 %	1.767 x 1.041 x 35
Black	385 Wp	Heterojunction	Schwarz	Schwarz	20,9 %	1.767 x 1.041 x 35
Black	390 Wp	Heterojunction	Schwarz	Schwarz	21,2 %	1.767 x 1.041 x 35
Glas	380 Wp	Heterojunction	Schwarz	Glas	21,2 %	1.722 x 1.041 x 35

Trina Solar



- Produkt-
garantie
- Leistungs-
garantie
- MC4
Stecker
- TS4 /
EVO 02
- bis 4000
Windlast
- bis 6000
Schneelast

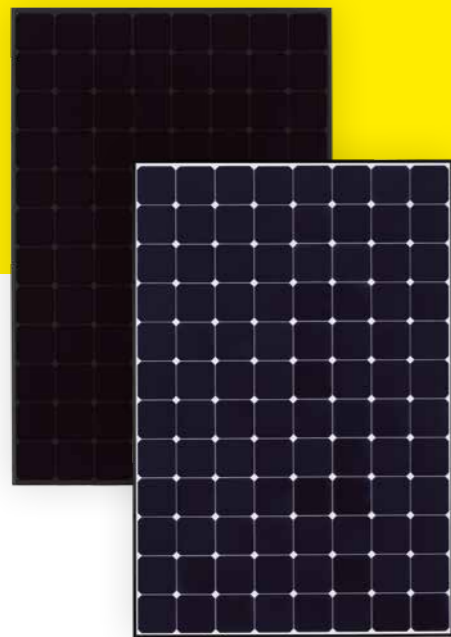
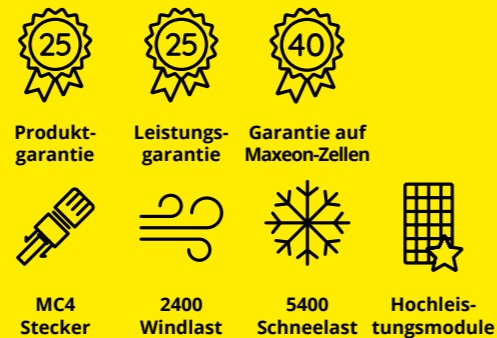
Die Leistungsklassen der Module liegen zwischen 415 und 430 Wp und wachsen weiter. Die hohe Qualität der Module erkannte beispielsweise auch die bayerische Staatskanzlei, die sich die Module aufs Dach setzen ließ. Was nachhaltige Entwicklung und Innovationen angeht, setzt sich Trina Solar immer neue Ziele und kann mit laufenden Verbesserungen punkten.

Photovoltaik-Module des chinesischen Herstellers sind besonders im Gewerbebereich beliebt, finden aber auch im Eigenheim immer mehr Abnehmer. Der Tier-1-Produzent zählt zu den größten Herstellern weltweit.

Aktuelle Modelle

Typ	Leistung	Technologie	Rahmenfarbe	Backsheet	Wirkungsgrad	Abmessungen (L x B x H in mm)
TSM-DE09R.08 Vertex S	420 - 430 Wp	PERC Drittelzellen	Schwarz	Weiß	21,0 - 21,5 %	1.762 x 1.134 x 30
TSM-DE09R.05 Vertex S	420 Wp	PERC Drittelzellen	Schwarz	Schwarz	21 %	1.762 x 1.134 x 30
TSM-NEG9R.28 Vertex S+	435 Wp	TOPCon Drittelzellen	Schwarz	Glas/Glas	21,8 %	1.762 x 1.134 x 30

SunPower



SUNPOWER

SunPower ist schon seit über 30 Jahren ein führendes Unternehmen der Solarbranche. Bei den Photovoltaik-Modulen mit Maxeon-Technologie sagen sie „nein“ zu Gitterlinien auf der Vorderseite. Die Zellen sind mit einer Kupferrückwand versehen und über einen dreifachen Anschluss miteinander verbunden. Diese spezielle Fertigung macht die Solarmodule besonders stabil und weniger anfällig für Mikrorisse.

Aktuell bringen SunPower Module eine Leistung von bis zu 425 Wp. Mit Hochleistungsmodulen wird weniger Fläche gebraucht, um eine bestimmte Gesamtleistung zu erreichen. Die schöne Optik und ein sehr gutes Schwachlichtverhalten sind weitere Pluspunkte.

Aktuelle Modelle

Typ	Leistung	Technologie	Rahmenfarbe	Backsheet	Wirkungsgrad	Abmessungen (L x B x H in mm)
SPR-P6-405-BLK	405 Wp	PERC	Schwarz	Schwarz	20,6 %	1.808 x 1.086 x 30
SPR-MAX3-415BLK	415 Wp	Maxeon	Schwarz	Schwarz	21,9 %	1.812 x 1.046 x 40

Aufdachmodulhalter von Lehmann



Mit den Lehmann Aufdachmodulhaltern machst du nichts falsch. Die Kombination aus Dachhaken und Metalldachplatte spart dir bei der Montage Zeit und Geld. Die Aufdachmodulhalter sind Systemteile und gliedern sich nahtlos in die bestehenden Ziegel ein. Er hat keinen langen Hebelarm, sodass du den Aufdachmodulhalter auch in alpinen Regionen einsetzen kannst. Gegen die Feuerverzinkung und Pulverbeschichtung der Halter hat Korrosion zudem keine Chance.

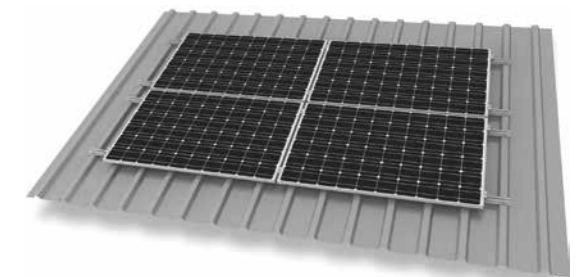


Montagesysteme von K2 Systems

Der deutsche Hersteller K2 Systems entwickelt innovative Montagesystemlösungen für PV-Anlagen. Das SingleRail System ist für Ziegel- und Blechfalzdächer geeignet. Für Trapezblechdächer passt das Kurzschienensystem Mini-Rail, das du mit den MiniFive-Komponenten auf 5° aufständern kannst.



Auch das BasicRail Langschienensystem passt für Trapezblechdächer und punktet mit einer schwimmenden Lagerung der Montageschiene. Es kann selbst bei hohen Schneelasten sicher verbaut werden. Für Flachdächer passt das Dome 6.10 Montagesystem, das es in der Süd- (S-Dome) und Ost-/West-Variante gibt (D-Dome). Du montierst das System dank vorkonfektionierter Bauteile schnell und einfach.



Mit mehr als 15 Jahren Markterfahrung und 8 verschiedenen Standorten weltweit ist der schwäbische Hersteller wirklich ein Aufdach-Spezialist. Mit dem eigens entwickelten Auslegungstool K2 Base zeigt der Hersteller darüber hinaus seine Software-Expertise. Auf der beliebten Plattform planst du einfach und sicher jede PV-Anlage.

Schrägdachsysteme von Alumero

Mit der Unterkonstruktion des österreichischen Herstellers Alumero setzen wir auf einen Partner mit jeder Menge Erfahrung und Qualitäts-Produkten. Ob Frankfurter Pfannen, Braas-Ziegel oder Trapezblech, Alumero hat für alle Schrägdächer die passende Lösung.

Mit Hilfe des Alumero Solar.Pro.Tools können unsere PV-Spezialisten*innen Schrägdach-Unterkonstruktionen schnell und einfach planen und die passenden Komponenten für dein PV-Projekt zusammenstellen. Überzeuge dich einfach selbst!



Marzari Metaldachziegel

Marzari – für dich sicher auch der Inbegriff von Metallbauteilen rund ums Dach. Marzari Metaldachziegel setzen die Unterkonstruktion der Photovoltaikanlage auf ein stabiles Fundament und beugen Ziegelbruch und Folgeschäden vor. Besonders in alpinen Regionen sind Metaldachziegel ein Muss, da die hohe Schneelast klassische Dachziegel schnell an ihre Grenzen bringt.

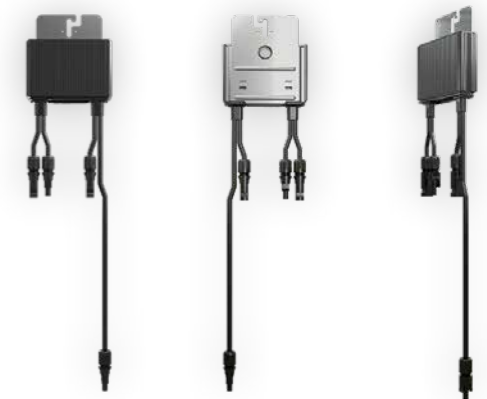
Das familiengeführte Unternehmen Marzari sitzt seit 1961 in Leutkirch im Allgäu und ist eine feste Größe in der Branche. Seit 2006 werden die Marzari Metaldachplatten in Serienfertigung für verschiedene Dachziegel produziert.



SolarEdge Leistungsoptimierer

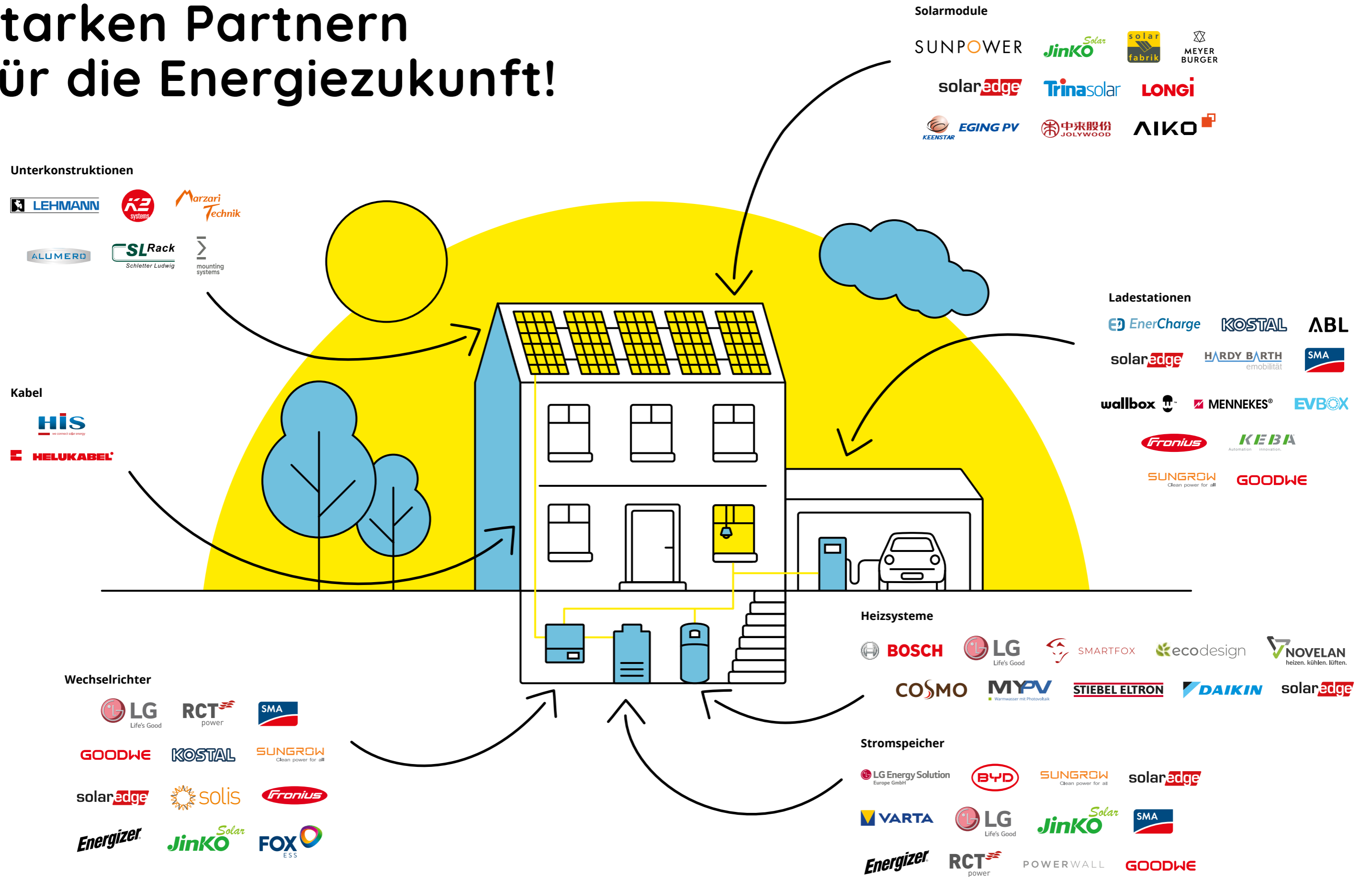
Der Leistungsoptimierer von SolarEdge ist ein DC/DC-Wandler, der an jedes PV-Modul angeschlossen wird – damit werden normale PV-Module intelligent. Die Solar-Edge Leistungsoptimierer steigern den Energieertrag von PV-Anlagen, indem der Punkt der maximalen Leistungsabgabe (MPPT) für jedes Modul einzeln ermittelt wird. Verschattungen? Verschiedene Neigungen und unterschiedliche Ausrichtungen? Mit Leistungsoptimierern kein Problem mehr.

Auch überwachen die Geräte die Leistung der einzelnen Module und übermitteln die Leistungsdaten an die Solar-Edge Monitoring-App. Jeder Leistungsoptimierer kommt mit der einzigartigen SafeDC™ Funktion, mit der die DC-Spannung der Module bei Problemen automatisch abgeschaltet wird.



Wow, praktisch!
Unterkonstruktionen von K2 Systems bieten wir dir auch in fertigen Paketen an.

Zusammen mit starken Partnern für die Energiezukunft!

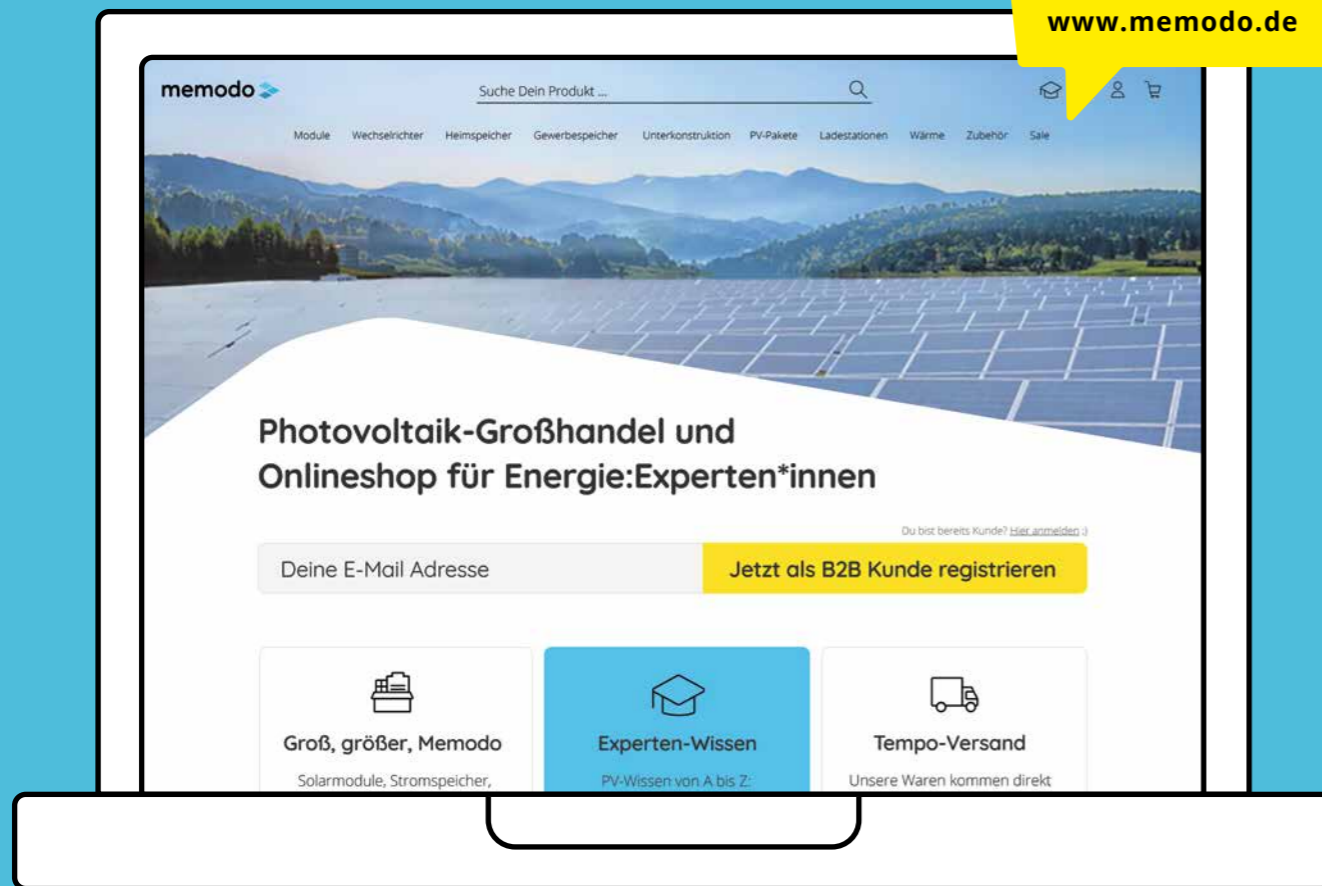


Wenige Klicks für dein PV-Projekt

Hochwertige Produkte im
Memodo Onlineshop



www.memodo.de



**Du hast Fragen?
Melde dich einfach:**

+49 (0)89 9041015-00
info@memodo.de

Stand Q3 / 2023

Die Modul-Bilder in unserem Katalog können vom Produkt abweichen.



Klimaneutral
produziert



100 % zertifiziertes
Recyclingpapier

Impressum:

Memodo GmbH
Eichenstraße 11 a-d
85445 Oberding

T +49 (0)89 9041015-00
F +49 (0)89 9041015-99
info@memodo.de
www.memodo.de